

InteliLite AMF20



订货号: IL3AMF20BAA

单机发电机控制器

数据页

产品描述

- ▶ 用于备用或常用的单机控制器
- ▶ 直接和电喷机通讯
- ▶ 远程监测和控制

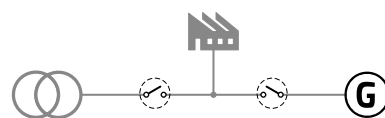
关键特性

- ▶ 安装、配置简单
- ▶ 多种通讯能力包括:
 - RS232, RS485, CAN 和板载 USB连接
 - 用以太网, GPRS 或 4G进行网络连接支持r Modbus 和 SNMP通讯协议
- ▶ LiteEdie软件包括内部PLC, 支持PLC编辑监控
- ▶ 支持不同语言的短信和邮件
- ▶ 2个10A的开关量输出用于起动继电器和燃油继电器
- ▶ 可扩展8个开关量输入/输出
- ▶ 350条时间历史记录
- ▶ 支持Tier 4
- ▶ 多种发电机组保护
- ▶ 多用途计时器
- ▶ 真有效值 RMS 测量

应用概述

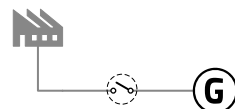
AMF

Mains & Generator
Circuit Breaker



MRS

Generator Circuit
Breaker



技术参数

供电

供电范围	8-36 VDC
功率消耗	394 mA / 8 VDC 255 mA / 12 VDC 140 mA / 24 VDC 97 mA / 36 VDC
保险丝	2 A (没有开关量输出和扩展模块功耗)
最大值电源消耗	3.5W

使用条件

工作温度	-20 °C到+70 °C
存储温度	-30 °C to +70 °C
工作湿度	95%W/O 冷凝
振动	5-25 Hz, +/- 1,6 mm 25-100 Hz, a = 4 g
冲击	a = 500 m/s ²
周围大气温度70°C.	
适用于3度污染	

电压测量

测量输入	3 PH-N发电机电压 市电3Ph-N
测量范围	277 V
最大值 允许电压	350 V
精度	1 %
频率范围	40-70 Hz (精度 0.1 Hz)
输入电阻	0,72 MΩ ph-ph 0,36 MΩ ph-n

电流测量

测量输入	3ph 发电机电流
测量范围	5 A
最大值允许通过电流	10 A
精度	温度范围内的1.5%(0到50度为1%)
输入阻抗	<0,1 Ω

开关量输入

数量	7, 非隔离
开/关指示	0-2VDC闭触点 大于6VDC打开触点

开关量输出

数量	2个大电流输出, 非隔离 5小电流, 无隔离
最大值电流	10 A 持续 10 s, 4 A 长时间 0,5 A
切换至	正电源端

模拟量输入

数量	3 非隔离
类型	电阻型
分辨率	0,1 Ω
范围	0-2500 Ω
输入阻抗	800 Ω
精度	范围内的±2 % 0-2500 Ω 2.5-15kΩ范围内 ±1.5kΩ

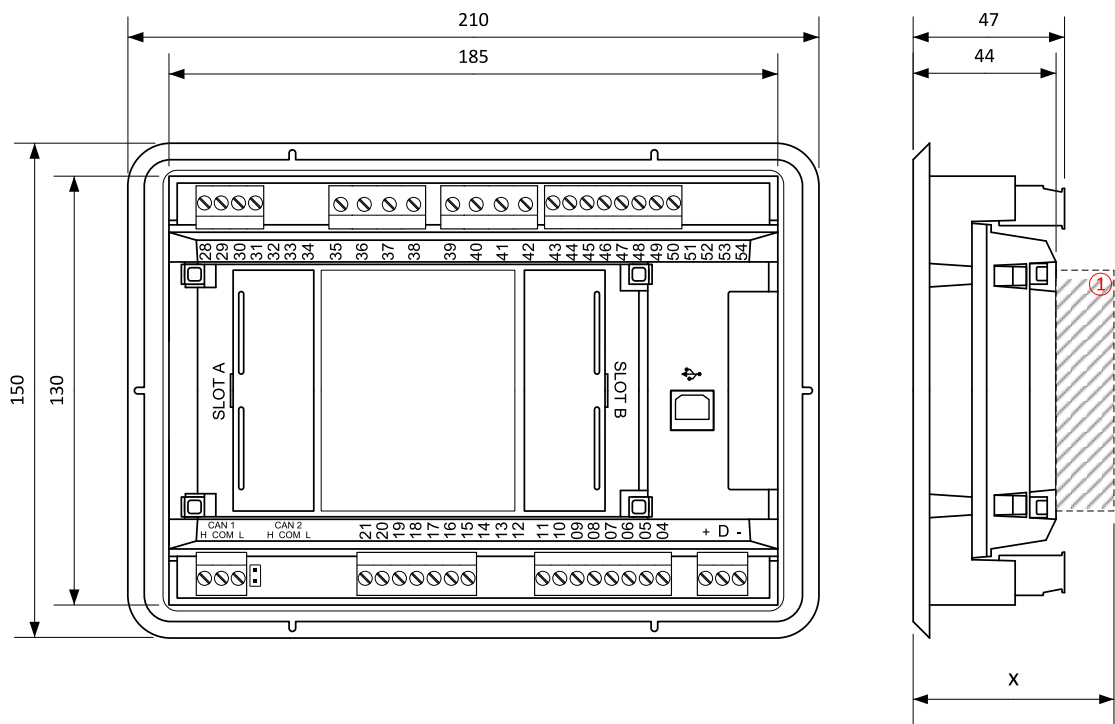
磁电传感器

电压输入范围	4 Hz 到 1 kHz范围内从4 Vpk-pk to 50 Vpk-pk 1 Hz 到 5 kHz范围内从6Vpk-pk to 50 Vpk-pk 5 Hz 到 10 kHz范围内从10 Vpk-pk to 50 Vpk-pk
频率输入范围	4 Hz to 10 kHz
频率测量公差范围	范围10kHz 0.2 %

通讯

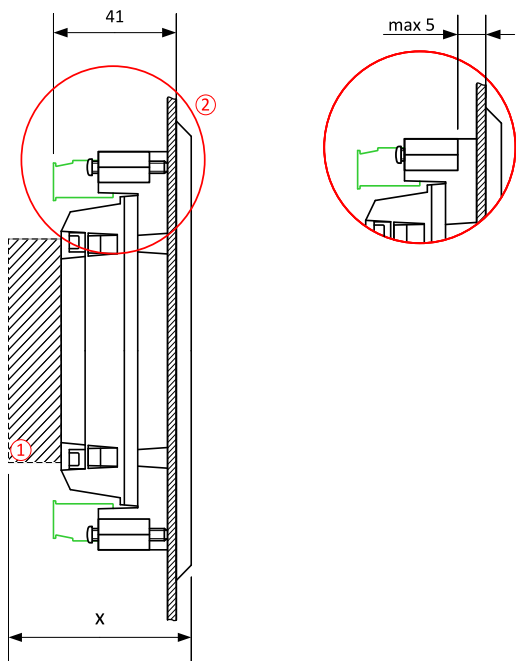
USB口	非隔离
CAN 1	CAN bus, 250 kbps, 最大 200 m, 120 Ω 可选终端 非隔离

尺寸，端子和安装



备注: 尺寸基于扩展模块

板式门安装



参数 x 的概述

插入式模块	参数 x [mm]
CM-RS232-485	105 @ RS232 / 62 @ RS485
CM-Ethernet	95
USB	85
CM-GPRS	基于天线连接头
EM-BIO8	62
CM-4G-GPS	基于天线连接头

备注: 用提供的固定件控制器可以喝标准件一样安装在面板上 开孔尺寸为187x132 mm 用我们提供的固定螺丝将控制器安装在面板上

可用扩展模块

产品	描述	订货号
CM-4G-GPS	GSM modem / 4G 无线网卡和GPS 定位	CM14GGPSXBX
CM-Ethernet	以太网 接口	CM2ETHERXBX
CM-GPRS	GSM modem / GPRS 无线网	CM2GPRSXBX
CM-RS232-485	双端口接口	CM223248XBX
EM-BIO8-EFCP	8个开关量输入/输出	EM2BIO8EXBX
IGL-RA15	可通过CAN通讯15LED灯远程指示板	EM2IGLRABAA
Intel AIN 8	通过CAN通讯的8路模拟量扩展模块	I-AIN8
Intel IO8/8	通过CAN通讯的8路开关量输入和8路开关量输出扩展模块	I-IO8/8
IGS-PTM	通过CAN通讯的8路开关量输入, 8路开关量输出, 4路模拟量输入和1路模拟量输出模块。	IGS-PTM



功能和保护

上述产品 支持以下满足ANSI(美国国家标准化协会)标准的功能和保护

描述	ANSI代码	描述	ANSI代码
过压	59	甩载	32P
欠压	27	过载	32
电压不对称和相位旋转**	47	功率因素	55
过频率	81H	温度	49T
欠频	81L	气(燃油)位	71
过电流*	50 + 51		

仅短路

**固定的设置

<ul style="list-style-type: none"> ▶ EN 61000-6-2 ▶ EN 61000-6-4 ▶ EN 61010-1 ▶ EN 61000-2-1 (-20 °C/16 h 标准版) ▶ EN 61000-2-2 (70 °C/16 h) ▶ EN 61000-2-6 (2÷25 Hz / ±1,6 mm; 25÷100 Hz / 4,0 g) ▶ EN 61000-2-27 (a=500 m/s²; T=6 ms) ▶ EN 61000-2-30 ▶ EN 60529 (前板IP65, 背部IP20) 	 
--	--

